

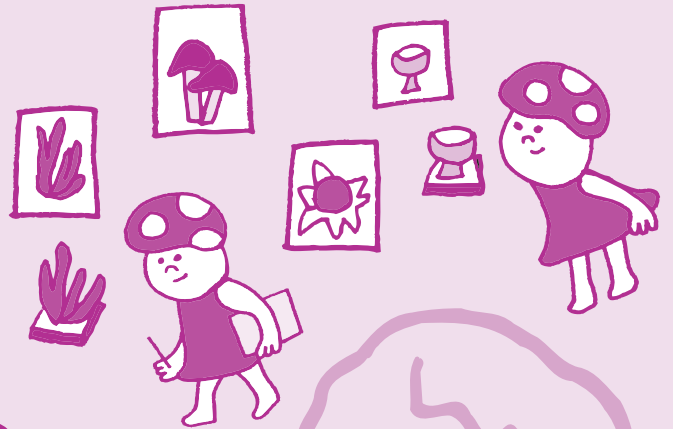
ワークショップ

はくぶつかんぞ いちばんやさしい
こどもワークショップ。「きのこ」の
てんじをハカセやスタッフが
たのしくしょうかいします。

7月 28(土) 29(日) 8月 4(土) 5(日) きのことえ

すてきないろ、ふしぎなかたち。てんじつには、そんなキノコの え がずらーり！キノコのハカセたちは、どこをみて、どんなふうにかいているの。なんのために かくのかな。きみもキノコをじっくりみて、ハカセになった きぶんで、え をかいてみよう。みんなの えが どんどんふえて… ここは「キノコ え はくぶつかん」！

- じかん** 11:00/11:30/1:30/2:00/2:30/3:00 ※1回約30分
- ばしょ** とくべつてん かいじょう
- たいしやう** ^{さんか}だれでも参加できます ※小学生未満は保護者同伴
- にんずう** ^{かくかい めい}各回15名
- うけつけ** ^{かくかい ぶんまえ うけつけかいし}各回10分前より受付開始
- さんかひ** むりよう



8月 11(土祝) 12(日) 17(金) 18(土) 19(日) きのことカード

ひょっこり できてきた かわいいキノコ。あれあれ、いつのまに うまれたの？ はえてるしたを のぞいてみよう。 いったい なにがあるのかな。き、おちば、むし？ キノコがうまれる ひみつをしつたら、とびだすカードをつくってみよう。



- じかん** 11:00/11:30/1:30/2:00/2:30/3:00 ※1回約30分
- ばしょ** とくべつてん かいじょう
- たいしやう** ^{さんか}だれでも参加できます ※小学生未満は保護者同伴
- にんずう** ^{かくかい めい}各回15名
- うけつけ** ^{かくかい ぶんまえ うけつけかいし}各回10分前より受付開始
- さんかひ** ^{えん}100円



第49回特別展

きのこ!キノコ!木の子!

～きのこから眺める自然と暮らし～ Exhibition of Mushrooms & Toadstools: Our bioculture and fungal diversity

平成 30年 7月21日(土) - 10月21日(日)

色、形、働き。いろんなきのこ、わからないきのこ。見ているだけで興味深い。そんな不思議なきのこを、見つめて楽しむ特別展です。

【会 場】 大阪市立自然史博物館 **ネイチャーホール** (花と緑と自然の 情報センター2階)

【開館時間】 午前 **9:30** ～午後 **5:00** ※入館は午後 4:30 まで

【休 館 日】 **月曜日** ※月曜日が休日の場合はその翌日が休館 ※8/13 (月) は開館

【入 場 料】 大人 **500 円** 高大生 **300 円**

●期間内特別展フリーパス：大人 1,000 円、高大生 600 円

●常設展や植物園も見られるセット券：大人 700 円、高大生 400 円

※中学生以下、障がい者手帳をお持ちの方、大阪市内在住の 65 歳以上の方は無料(要証明)

第49回特別展

きのこ!キノコ!木の子!

～きのこから眺める自然と暮らし～ Exhibition of Mushrooms & Toadstools: Our bioculture and fungal diversity

平成30年 7月21日(土) - 10月21日(日)

ワークショップ



保護者の皆さまへ

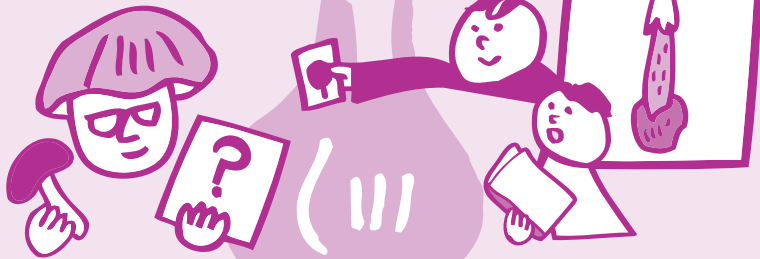
●小学生未満のお子様に参加される場合、保護者の付き添いが必要です。●内容と安全確保のため、定員になり次第受付を終了します。途中参加はできません。●終了時間は、お子様のペースによって変わります。●高校生以上の方が参加される場合や、お子様の付き添いで特別展にご入場の際は、入場料が別途必要です。

おしえて!

きのこハカセ

9月 15(土) 16(日) 17(月祝)

みんなは、キノコの何が気になる? しゅるい、ふえかた、どく、におい? てんじをみて、きみの「?」を見つけてね。ハカセがしつもん に こたえるよ。きみの「?」が、みんなの「はっけん!」になるかも。キノコのあれこれ、いっしょに かんがえてみよう。



- じかん** 11:00/1:30/3:00 ※1回約60分
- ばしょ** とくべつてん かいじょう
- たいしょう** しょうがくせいじょう 小学生以上
- にんずう** かくかい めい 各回10名
- うけつけ** かくかい ふんまえ うけつけかいし 各回10分前より受付開始
- さんかひ** むりよう

小学生 高学年 のキミに!

9月 1(土) 2(日) 10月 7(日) 8(月祝)

キッチンきのこ

しいたけ、えりんぎ、まいたけ。だいどころにある、いつものキノコ。食べるまえに、ちょっとまった! おいしいだけじゃないんだよ。いろ、かたち、かさの うらがわ…。だいどころのキノコを かんさつしてみたら、なにが わかるかな?



- じかん** 11:00/1:30/3:00 ※1回約40分
- ばしょ** とくべつてん かいじょう
- たいしょう** しょうがくせいじょう ※定員に余裕のある場合は 小学生以上 未就学児童も参加可能
- にんずう** かくかい めい 各回15名
- うけつけ** かくかい ふんまえ うけつけかいし 各回10分前より受付開始
- さんかひ** えん 100円

小学生に ひろがり!



おおさかしりつ しぜんしはくぶつかん

TEL 06-6697-6221 FAX 06-6697-6225

開館時間 3~10月 午前 9:30 ~ 午後 5:00 (入館は午後4:30まで)
※11~2月は午前9:30~午後4:30 (入館は午後4:00まで)

休館日 月曜日 ※月曜日が休日の場合はその翌日が休館 ※8/13(月)は開館

入館料 常設展 大人300円・高大生200円

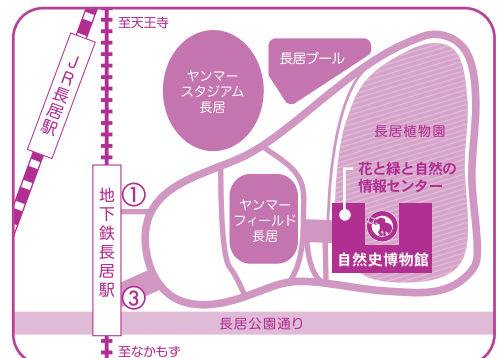
※特別展の入場料については表面をご覧ください
※中学生以下、障がい者手帳をお持ちの方、大阪市内在住の65歳以上の方は無料(要証明)

メール gyouji@mus-nh.city.osaka.jp

ホームページ www.mus-nh.city.osaka.jp

おおさかしぜんし 検索
ホームページからもイベントの申込みができます

〒546-0034 大阪市東住吉区 長居公園1-23



- 地下鉄御堂筋線「長居」駅1号・3号出口 東へ800m
- JR阪和線「長居」駅東出口 東へ1000m