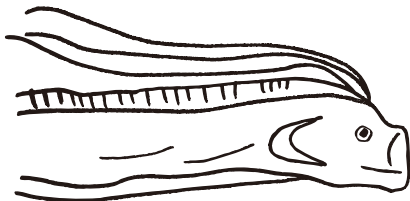
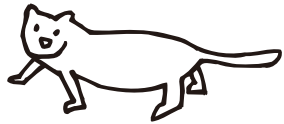


おおさかしりつ
しぜんしはくぶつかん



おもいでシート

はくぶつかんでみたものをかいてみよう！



いつたひ

ねん

がつ

にち

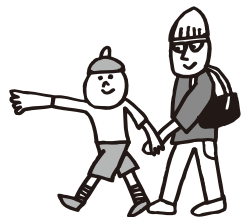


なまえ

とし

さい

おうちのかたへ



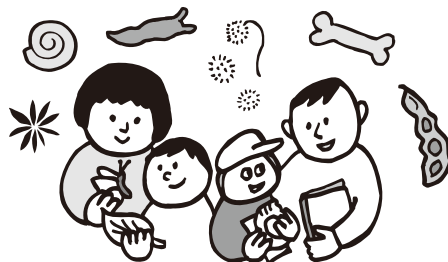
お子様がかいた絵を見ながら
博物館で見たこと
体験したことを
お話してみてください。

お子様が遠足で行った
大阪市立自然史博物館は
こんなところですよ。

- 昆虫・動物・植物・恐竜などの化石・鉱物など、自然に関わる標本がずらりと並んでいます。
- 学芸員という自然の専門家がいる、自然のこと、生きもののことを調べています。
- 子どもたちが参加できる行事も、いっぱいあります。

子ども向けのおすすめ行事

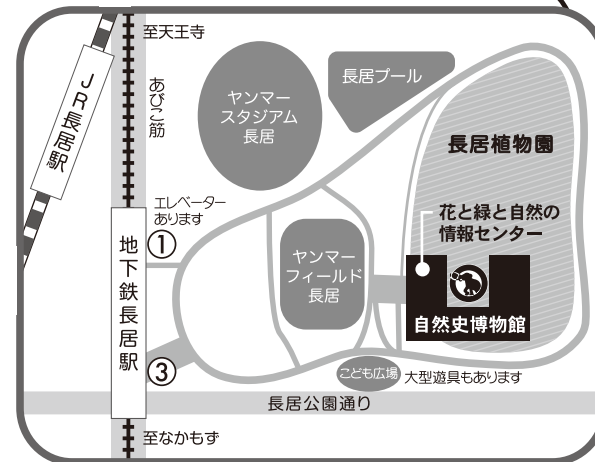
- **子どもワークショップ**
一番やさしい子ども向け行事です。スタッフや博士の話を聞きながら、展示室で楽しい時間を過ごしましょう。博物館の中で実施しています。
- **やさしい自然かんさつ会**
野外に出て、自然の観察をしたり、遊んだり、初心者向けの行事です。子どもだけでなく、大人も、自然に親しむきっかけとして気軽に参加してください。



入口にはクジラの骨が
3つも!



大阪市の南、長居公園という
大きな公園の中にあります。



- 地下鉄御堂筋線「長居」駅1号・3号出口 東へ800m
 - JR阪和線「長居」駅東出口 東へ1000m
- ※車で来館時には、長居公園の駐車場をご利用ください。



おおさかしぜんしはくぶつかん

TEL 06-6697-6221 FAX 06-6697-6225

〒546-0034 大阪市東住吉区 長居公園1-23

開館時間 3~10月 午前 9:30 ~ 午後 5:00 (入館は午後4:30まで)
11~2月 午前 9:30 ~ 午後 4:30 (入館は午後4:00まで)

休館日 月曜日 (月曜日が休日の場合は翌日が休館日となります)・年末年始

入館料 常設展 大人300円・高大生200円

※障がい者手帳等をお持ちの方、大阪市内在住の65歳以上の方は無料です。(要証明書)
※特別展の入場には、別料金が必要となります。ご了承ください。

ホームページ www.mus-nh.city.osaka.jp

おおさかしぜんし 検索

中学生以下
は無料

お子様が描いた絵の写真を tm@mus-nh.city.osaka.jp までメールでお送りください。今後の博物館の教育活動の参考にさせていただきます。
このシートは、JSPS 科研費 JP16K01208 の助成を受けて作成しました。